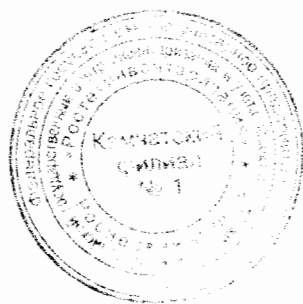


ФГУП «РОСТЕХИНВЕНТАРИЗАЦИЯ»

ФЕДЕРАЛЬНОЕ АГЕНТСТВО
КАДАСТРА ОБЪЕКТОВ НЕДВИЖИМОСТИ
ФЕДЕРАЛЬНОЕ ГОСУДАРСТВЕННОЕ УНИТАРНОЕ ПРЕДПРИЯТИЕ
«РОССИЙСКИЙ ГОСУДАРСТВЕННЫЙ ЦЕНТР ИНВЕНТАРИЗАЦИИ
И УЧЁТА ОБЪЕКТОВ НЕДВИЖИМОСТИ»
ФГУП «РОСТЕХИНВЕНТАРИЗАЦИЯ»
КАМЧАТСКИЙ ФИЛИАЛ

ТЕХНИЧЕСКИЙ ПАСПОРТ
НА НЕЖИЛЫЕ АДМИНИСТРАТИВНЫЕ ПОМЕЩЕНИЯ 1 ЭТАЖА
ПОЗ. 1-41 В ЖИЛОМ ДОМЕ
(назначение нежилого строения)

Район
Город (пос.) *Петропавловск – Камчатский*
Улица (пер.) *Карбышева №20*



Квартал №
Инвентарный № 8679.....

Описание конструктивных элементов здания и определение износа

VI. ЛитераА..... Год постройки 1994..... Число этажей...1.....

Группа капитальностиI..... Вид внутренней отделки простая.....

№ п. п.	Наименование конструктивных элементов		Описание конструктивных элементов (материал, конструкция, отделка и прочее)	Техническое состояние (осадки, трещины, гниль и т.п.)	Удельный вес по таблице	Поправки к удельному весу в %	Удельный вес конструктивного элем. с поправ.	износ в %	% износа к строению гр. 7*гр. 8 100	тек. изм. износ в %								
										элемента	к строению							
1	2		3	4	5	6	7	8	9	10	11							
1	Фундаменты		Бетонно-ленточный		3	1	3											
2	а) Стены и их наружная отделка		панельные		43	1	43											
	б) перегородки		крупноблочные															
			деревянные															
3	перекрытия	чердачное	ж/бетонное															
		междуэтажные	железо-бетонное									11	1	11				
		надподвальное																
4	Крыша		рулонная		6	1	6											
			совмещенная с перекрытием															
5	Полы		линолеум		12	1	12											
6	проемы	оконные	двойные створные		6	1	6											
		дверные	щитовые окрашены															
7	Внутренняя отделка		Штукатурка, окраска		3	1	3											
			Побелка, обои															
			м/окраска окон, дверей															
8	сан. и электротех. устройств.		отопление	да	12	-0,84	11,2											
			водопровод	да														
			канализация	да														
			г. водоснаб.	да														
			ванны с гор. водос.															
			эл. освещ.	да														
			радио	да														
			телефон	да														
			вентиляция	да														
			лифты															
газоснабжение	-0,84																	
9	Прочие работы		Есть, простые		4	1	4											

Итого: 100 × 99 × ×

% износа, приведенный к 100 по формуле:

$$\frac{\% \text{ износа (гр.9)} \times 100}{\text{удельный вес (гр.7)}} = 0 \%$$

Описание конструктивных элементов здания и определение износа

VI. Литера Год постройки Число этажей.....

Группа капитальности Вид внутренней отделки ...простая.....

№ п. п.	Наименование конструктивных элементов	Описание конструктивных элементов (материал, конструкция, отделка и прочее)	Техническое состояние (осадки, трещины, гниль и т.п.)	Удельный вес по таблице	Поправки к удельному весу в %	Удельный вес конструктивного элем. с поправ.	износ в %	% износа к строению гр. 7*гр. 8 100	тек. изм. износ в %	
									элемента	к строению
1	2	3	4	5	6	7	8	9	10	11
1	Фундаменты									
2	а) Стены и их наружная отделка									
2	б) перегородки									
3	перекрытия	чердачное								
		между-этажные								
		надподвальное								
4	Крыша									
5	Полы									
6	проемы	оконные								
		дверные								
7	Внутренняя отделка									
8	сан. и электротех. устройств.	отопление								
		водопровод								
		канализация								
		г.водоснаб.								
		ванны								
		эл. освещ.								
		радио								
		телефон								
		вентиляция								
лифты										
9	Прочие работы									

Итого: 100 × ×

% износа, приведенный к 100 по формуле:

$$\frac{\% \text{ износа (гр.9)} \times 100}{\text{удельный вес (гр.7)}}$$

0%

Описание конструктивных элементов здания и определение износа

VI. Литера Год постройки Число этажей.....

Группа капитальности Вид внутренней отделки ...простая.....

№ п. п.	Наименование конструктивных элементов	Описание конструктивных элементов (материал, конструкция, отделка и прочее)	Техническое состояние (осадки, трещины, гниль и т.п.)	Удельный вес по таблице	Поправки к удельному весу в %	Удельный вес конструктивного элем. с поправ.	износ в %	% износа к строению гр. 7*гр. 8 100	тек. изм. износ в %	
									элемента	к строению
1	2	3	4	5	6	7	8	9	10	11
1	Фундаменты									
2	а) Стены и их наружная отделка									
2	б) перегородки									
3	перекрытия	чердачное								
		между-этажные								
		надподвальное								
4	Крыша									
5	Полы									
6	проемы	оконные								
		дверные								
7	Внутренняя отделка									
8	сан. и электротех. устройств.	отопление								
		водопровод								
		канализация								
		г. водоснаб.								
		ванны								
		эл. освещ.								
		радио								
		телефон								
		вентиляция								
		лифты								
9	Прочие работы									
		<i>есть</i>								

Итого: 100 × ×

% износа, приведенный к 100 по формуле:

$$\frac{\% \text{ износа (гр.9)} \times 100}{\text{удельный вес (гр.7)}}$$

0%

XI. Ограждения и сооружения (замощения) на участке

Литера	Наименование ограждений и сооружений	Материал, конструкция	размеры		площадь, кв. м	№ сборника	№ таблицы	Измерит.	Стоимость измерит. по табл.	территориальный	удоражающий	Восстанов. стоимость в рублях	% износа	Действит. стоимость в рублях
			длина м	ширина, высота, м										

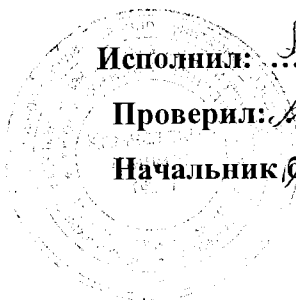
XII. Общая стоимость (в руб.)

В ценах какого года	Основные строения		Служебные постройки		Сооружения		Всего		
	восстановительная	действительная	восстановительная	действительная	восстановительная	действительная	восстановительная	действительная	
1991	158258	158258					158258	158258	
Действительная инвентаризационная стоимость								2057354	

«08»июня..... 2007 г.

«...»..... 2007 г.

«...» 200...г.



Исполнил: (Александрова М.Ю.)...

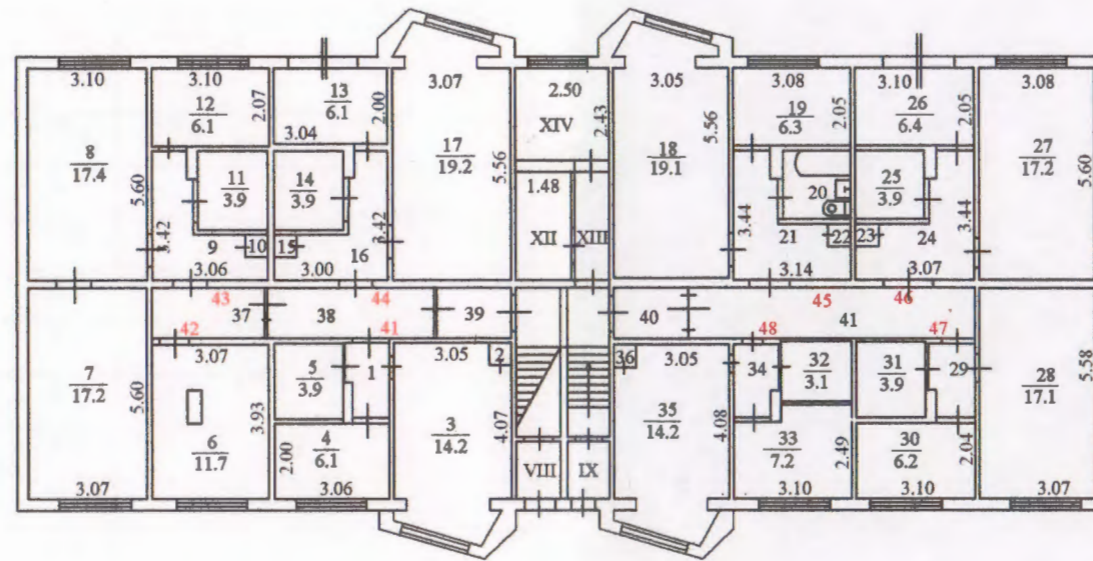
Проверил: (Араменко В.В.)...

Начальник бюро: (.....)

XIII. Отметка о последующих обследованиях

Дата обследования «.....» 200...г.	«.....»200...г.	«.....»200...г.
Обследовал		
Проверил		
Начальник бюро		

1 ЭТАЖ



192.0
277.3



Камчатский филиал ФГУП "Ростехинвентаризация"		
Дата	08.06.2007	Масштаб
ул. Карбышева	№ 20	1: 200
Исполнитель	Ф.И.О.	Подпись
Техник	Александрова М.Ю.	<i>[Signature]</i>
Гл. Инженер	Арамеско В.В.	<i>[Signature]</i>

ЭКСПЛИКАЦИЯ К ПОЭТАЖНОМУ ПЛАНУ

в городе Петропавловск- Камчатский

ул. Карбышева, 20

Дата записи	Литер по плану	Этажи	№ помещения	№ по плану строения	Назначение частей помещения:	Формула подсчета площади по внутреннему обмеру	Площадь по внутреннему обмеру				Высота помещения по внутреннему обмеру
							общая площадь	в том числе			
								основная	подсобная	прочая	
1	2	3	4	5	6	7	8	9	10	11	12
	А	1	41	1	коридор		2,2		2,2		2,53
				2	шкаф		0,3		0,3		
				3	основная		14,2	14,2			
				4	основная		6,1	6,1			
				5	санузел		3,9		3,9		
			42	6	основное		11,7	11,7			
			43	7	Основное		17,2	17,2			
				8	Основное		17,4	17,4			
				9	Коридор		6,3		6,3		
				10	Шкаф		0,3		0,3		
				11	Подсобное		3,9		3,9		
				12	Основное		6,4	6,4			
			44	13	Основное		6,1	6,1			
				14	Подсобное		3,9		3,9		
				15	Шкаф		0,3		0,3		
				16	Коридор		6,3		6,3		
				17	Основное		19,2	19,2			
			45	18	Основное		19,1	19,1			
				19	Основное		6,3	6,3			
				20	Санузел		3,9		3,9		
				21	Коридор		6,3		6,3		
				22	Шкаф		0,3		0,3		
			46	23	Шкаф		0,3		0,3		
				24	Коридор		6,3		6,3		
				25	Подсобное		3,9		3,9		
				26	Основное		6,4	6,4			
				27	Основное		17,2	17,2			
			47	28	Основное		17,1	17,1			
				29	Коридор		2,3		2,3		
				30	Основное		6,2	6,2			

Прошито, пронумеровано
7 (седмце) листов
Техник

Александрова М.Ю. *flr*

