
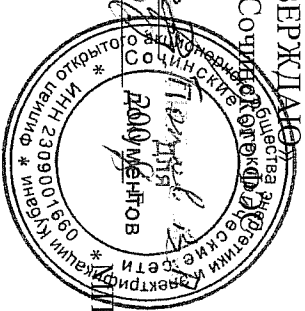
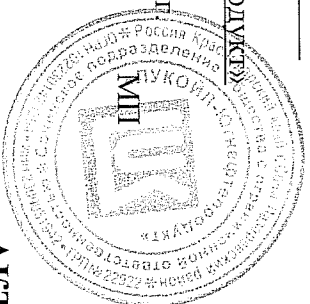


потребитель

«УТВЕРЖДАЮ»


«УТВЕРЖДАЮ»

Директор



ООО «Лукойл-Югнефтепродукт»

«__» _____ 200__ г.

«»

Директор

АКТ № 69-С/08

От «07» апреля 2008 г.

разграничения балансовой принадлежности и ответственности за эксплуатацию
электростановок напряжением 0,4 кВ между электрическими сетями Сочинского филиала
электрических сетей ОАО Кубаньэнерго» и потребителем:

ООО «Лукойл-Югнефтепродукт»

ПО

присоединению к Сочинским электрическим сетям ОАО «Кубаньэнерго»
(далее Сочинский ФЭС ОАО «Кубаньэнерго»).

1. Адреса сторон:

ОАО «Кубаньэнерго»: Сочинский ФЭС : г. Сочи 354000 ул. Конституции 42

Потребитель: _____ ООО «Лукойл-Югнефтепродукт» _____

- Юридический адрес г. Сочи, ул. Пластунская, 68

Наименование объекта: АЭС №121

- Фактический адрес объекта г. Сочи, ул. Пластунская, 68

2. Питание электроэнергией потребителя осуществляется от
ВУ СЭС получающего напряжение от ТП-41 _____
(№ ТП, РП, ВЛ, опоры №, местонахождение)

согласно однолинейной схемы присоединения оборудования потребителя к электрической
сети Сочинского ФЭС ОАО «Кубаньэнерго».

3. Границами раздела балансовой принадлежности между ФЭС и потребителем
(которая указана на схеме красной линией) являются: контакты подключения кабеля
АВВГ 4x50 L=250м в ВУ СЭС у ТП-41 в сторону ВРУ абонента _____

4. Границей эксплуатационной ответственности между ФЭС и потребителем (которая
указана на схеме синей линией) являются: контакты подключения кабеля АВВГ 4x50
L=250м в ВУ СЭС у ТП-41 в сторону ВРУ абонента _____

5. На балансе и в эксплуатации Сочинского ФЭС ОАО «Кубаньэнерго» находятся
ТП-41, ВУ СЭС получающего напряжение от ТП-41 _____

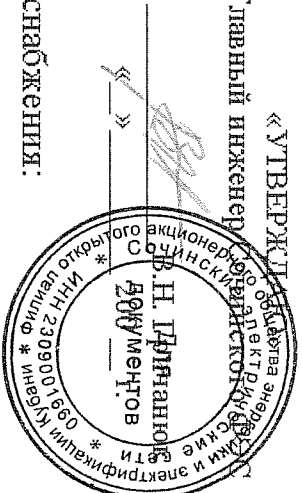
6. На балансе и в эксплуатации потребителя находятся
кабель АВВГ 4x50 L=250м до ВРУ абонента, ВРУ абонента с отходящими фидерами

7. Требования по оперативному управлению и сохранности оборудования отражены в
приложении 1 к данному акту (составляется (не составляется))
нужное подчеркнуть

8. Ответственность за состояние контактного соединения на границе раздела
балансовой принадлежности и эксплуатационной ответственности несет

Сочинский РЭС _____

«УТВЕРЖДЕНО»
Главный инженер



Однолинейная схема электроснабжения:

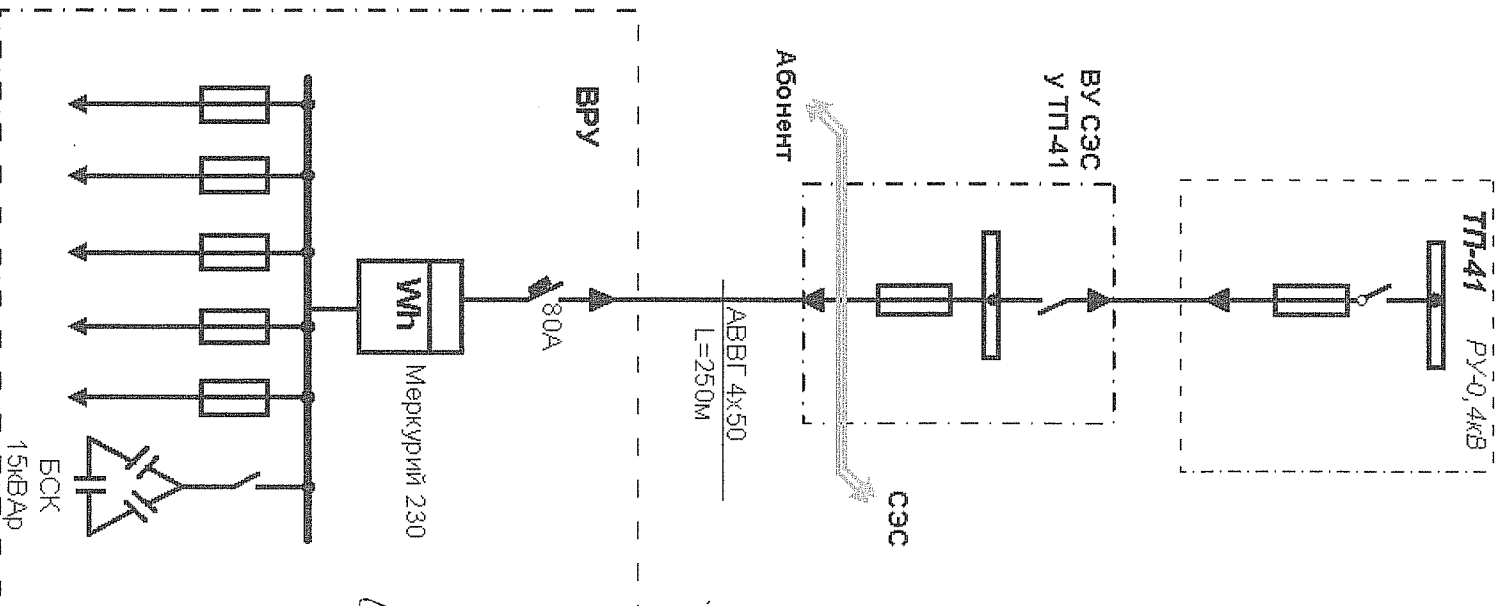


СХЕМА СВЕРЕНА
№ 14
Подпись
09 2008

[Handwritten signature]

Начальник Сочинского РЭС
Сочинского ФЭС

Стасно В.Я.
Подпись, печать

№ 05.1008
Схема принята
август 09.14
[Signature]
АВРБЗН

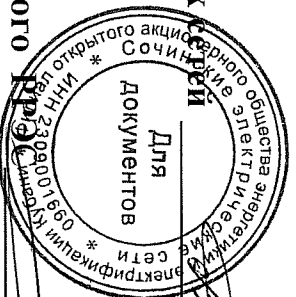


Потребитель

СПРАВКА
о выполнении технических условий

Требования технических условий (смена владельца) №211-01-С778/07 от 17.09.07г., на электроснабжение АЭС №121 ООО «Лукойл-Югнефтепродукт», с разрешенной мощностью 38 кВт, по III категории надежности, расположенного по адресу: Краснодарский край, г.Сочи, ул.Пластунская, 68 выполнены в полном объеме.

Директор Сочинских сетей



Г. Демов 13.11.08

Начальник Сочинского филиала

/Стахно В.Я./
9.06.08

Открытое акционерное общество энергетики и электрификации Кубани
О А О « К У Б А Н Ъ Э Н Е Р Г О »

филиал «СОЧИНСКИЕ ЭЛЕКТРИЧЕСКИЕ СЕТИ»

354000, г. Сочи, ул. Конституции, 42.
Тел.: (8622) 62-03-59, факс (8622) 61-40-71, телетайп 191131 «Ампер», telnet@elseti.sochi.ru

от 17.09.2007 № 2/1-01-С/778/07

ТЕХНИЧЕСКИЕ УСЛОВИЯ

Сочинских электросетей ОАО «Кубаньэнерго» на
электрооборудование существующей АЭС № 121 по
ул. Пластунская, 68 (смена владельца) ООО «Лужойл-
Югнетепродукт»

Настоящие технические условия выданы по заявке Сочинских электросетей
№ СМ – 575, вх. № 51112 от 15.08.2007г.

1. Наименование подстанции	-	Родниковая
2. Потребляемая мощность в т.ч. существующая	-	38 кВт 38 кВт
3. Категория нагрузки	-	III
4. Нагрузка 1 категории	-	
5. Величина напряжения	-	
6. Заказчик	-	ООО «Лужойл-Югнетепродукт»
7. Начало строительства	-	сущ.
8. Ввод в эксплуатацию	-	сущ.
9. Основание	-	заявка заказчика.

При проектировании руководствоваться следующими условиями:

1. Для АЭС сохранить существующую схему электрооборудования от вводного устройства СЭС, получающего напряжение от ТП-41, существующим кабелем 1 кв.
2. Использовать существующий распредел. электропит АЭС с приборами защиты, который должен быть установлен в месте доступном для осмотра работниками энергоснабжающей организации.
3. С целью защиты оборудования потребителя в распред. электропит АЭС установить узел учета ukomплектованный электронным счетчиком, с устройством определения наличия дифференциального тока и возможностью дистанционного ограничения по мощности и отключения абонента (рекомендуется тип ПСЧ-ЗАР.05.2).
4. В месте потребления реактивной мощности, для ее компенсации, установить БСК, которая должна работать в автоматическом режиме, с настройкой tg ф не более 0,4. Заданный режим работы БСК согласовать с Сочинскими электросетями.
5. Настоящие ТУ выдаются на существующий объект для перезаключения договора с Сочинским филиалом ОАО «Кубаньэнергобыт» на отпуск электроэнергии в связи со сменой владельца.

Срок действия ТУ: 1,00 год

Главный инженер

С.Я.Анисимович 690 415

В.В.Гонтарь